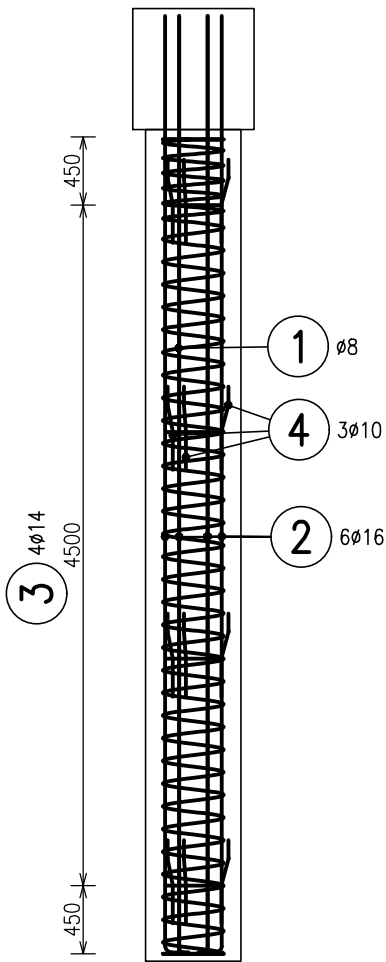
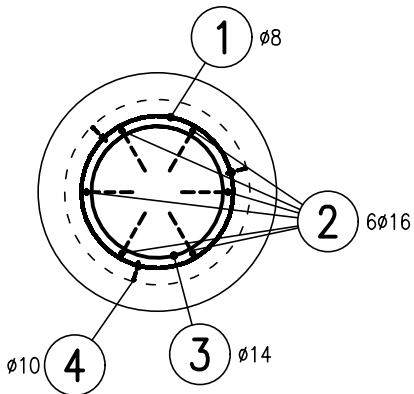


VÝZTUŽ PILOT

POHLED NA PILOTU; 1:50



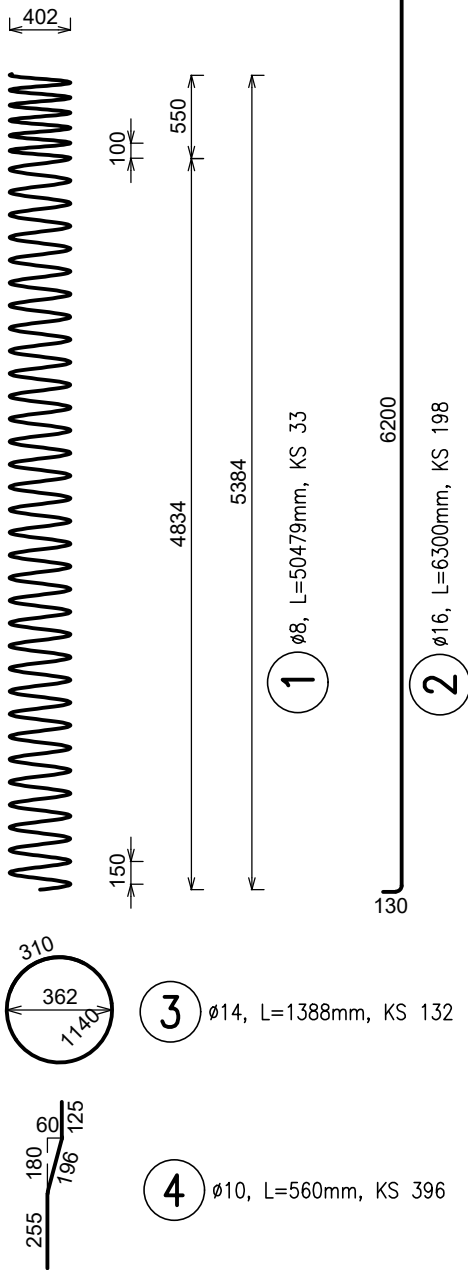
ŘEZ PILOTOU; 1:20



VÝKAZ VÝZTUŽE

Č. pol.	D [mm]	Délka [m]	Počet ks.	Délka B500B			
				8	10	14	16
1	8	50.479	33	1665.821			
2	16	6.300	198				1247.400
3	14	1.388	132			183.241	
4	10	0.560	396		221.760		
Celková délka				1665.821	221.760	183.241	1247.400
Specifická hmotnost				0.395	0.617	1.208	1.578
Hmotnost [kg]				657.999	136.826	221.355	1968.397
Hmotnost celkem				2984.577			

TVARY VÝZTUŽE



POZNÁMKA

- NEDÍLNOU SOUČÁSTÍ TOHOTO VÝKRESU JE TECHNICKÁ ZPRÁVA, VÝKRES TVARU, VÝKRESY TVARU A VÝZTUŽE VŠECH PŘÍLEHAJÍCÍCH KONSTRUKCÍ, VÝKRESY A-S ČÁSTI A VÝKRESY PROFESÍ.
- UVEDENÉ DÉLKY OHÝBANÝCH PRUTŮ JSOU VNĚJŠÍ.
- CELKOVÉ DÉLKY VLOŽEK JSOU STŘÍŽNĚ DÉLKY URČENÉ Z VNĚJŠÍCH ROZMĚRŮ.
- POLOMĚRY OBLOUKŮ JSOU VZTAŽENY K VNITŘNÍMU OBRYSU ZAOBLENÍ, NEZNAČENÉ POLOMĚRY JSOU  $\frac{1}{2}D_{r,min}$  (TAB. 8.1).
- NEZNAČENÉ ÚHLY JSOU 45°, 90°, 135° RESP. 180°.
- U PROSTUPŮ VÝZTUŽ ROZHRNOUT NEBO PROSTŘÍHAT A DOPLNIT LEMOVACÍ VÝZTUŽÍ. VIZ SCHÉMATA.
- PŘED PROVÁDĚNÍM JE NUTNÉ OVĚŘIT KOORDINACI OSTATNÍCH ČÁSTÍ PROJEKTU (PŘEDEVŠÍM PROSTUPY A KOTEVNÍ PRVKY).
- O KONTROLE SPRÁVNOSTI A ÚPLNOSTI PROSTUPŮ BUDE PROVEDEN ZÁPIS DO STAVEBNÍHO DENÍKU.
- VEŠKERÉ NEJASNOSTI MUSÍ BÝT KONZULTOVÁNY S PROJEKTANTEM.
- VEŠKERÉ KONSTRUKCE A DETAILS MUSÍ BÝT PROVEDENY DLE DOPORUČENÍ VÝROBCŮ A DLE PLATNÝCH PŘEDPISŮ (ZÁVAZNÝCH I DOPORUČENÝCH).

LEGENDA

BETON:

DLE ČSN EN 206 a ČSN P 73 2404

C 25/30

(PŘESNÁ SPECIFIKACE VIZ VÝKRES TVARU)

VÝZTUŽ:

B 500B

40 mm (OD VNITŘNÍHO LÍCE PAŽNICE)

KRYTÍ:

40 ø

KOTVENÍ:

60 ø

PŘESAHY:

NAVRŽENO DLE NOREM: ČSN EN 1990 ed.2 (02/2011); ČSN EN 1991; ČSN EN 1992-1-1 ed.2+A1+Z1 (07/2011)

ING. MIROSLAV DRÁZSKÝ

autorizovaný inženýr ČKAIT  
v oboru statika a dynamika staveb IS00  
č. aut. 0013385; IČO: 75 34 24 64

Karla Černého 1459/1, 156 00, Praha – Zbraslav  
tel.: +420 604 298 391  
e-mail: drazsky.m@seznam.cz  
dat. schránka: srstczq

VEDOUCÍ PROJEKTU: Ing. Radek Vondra		VYPRACOVAL: Ing. Miroslav Drázký		ZODPOVĚDNÝ PROJEKTANT: Ing. Miroslav Drázký	
MÍSTO STAVBY: k.ú. Pardubice, areál Pováří Labe		STAVEBNÍK: Pováří Labe, státní podnik, Hradec Králové, Václav Nejedlého 951/8		DATUM:	03/ 2025
POVODŇOVÝ DVŮR PARDUBICE, MODERNIZACE AREÁLU I. ETAPA - DOKUMENTACE PRO STAVEBNÍ ŘÍZENÍ SO.02, SO.04, SO.05		ČÁST: D.1.2 – STAVEBNĚ–KONSTRUKČNÍ		STUPEŇ:	DPS
				MĚŘÍTKO:	1:50; 1:20
OBSAH: VÝZTUŽ PILOT		Č. PŘÍLOHY: D.1.2.b.11		FORMÁT:	A3
				REVIZE:	Č. KOPIE: